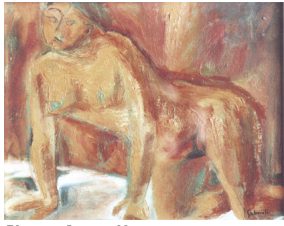


## Luigi Gabrieli: paesaggi di pura poesia

Scritto da Antonio Lucio Giannone  
Giovedì 01 Settembre 2011 07:29

---



[in "Apulia" marzo 2004]

La mostra delle opere pittoriche di Luigi Gabrieli, organizzata dall'Amministrazione comunale di Matino nelle sale del Palazzo marchesale "Del Tufo" dal 18 al 25 gennaio 2004, è stata un'occasione importante per riaprire il discorso su uno degli artisti più rappresentativi del Novecento salentino. Un artista che non è conosciuto ancora come meriterebbe e non ha ricevuto nemmeno un'attenzione adeguata da parte della critica. Manca infatti a tutt'oggi, a dodici anni dalla sua scomparsa avvenuta nel 1992, uno studio accurato sulla sua opera, sulla quale esistono soltanto brevi interventi giornalistici (recensioni e qualche altro articolo), oltre che le presentazioni in catalogo alle poche mostre personali allestite. Proprio per questo motivo nel 1990 mi provai a delineare le tappe principali del suo itinerario pittorico sulla base della documentazione offertami dallo stesso Gabrieli, che in quel periodo ebbi l'opportunità di conoscere e di frequentare. Ma ovviamente è necessaria una ricostruzione storica e critica della sua attività artistica durata oltre sessant'anni, attraverso una "lettura" attenta delle opere, delle quali si dovrebbe procedere anche a un preciso inventario.

Per continuare a leggere, [clicca qui](#)